

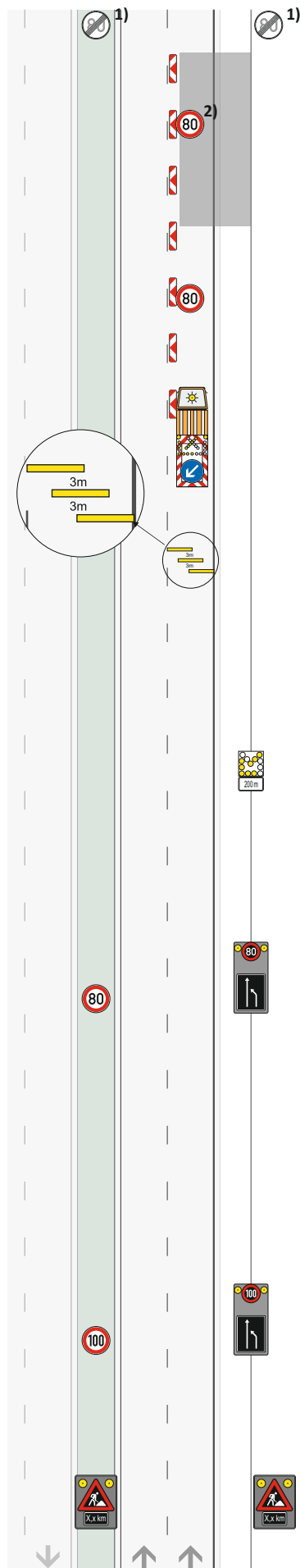


MUSTERPLAN N2/1

Arbeitsstelle von kürzerer Dauer bei Sperrung des rechten Fahrstreifens einer Richtungsfahrbahn in der Nacht

Basis: Regelplan D IV / 1r (RSA 2021)

N 2/1 - Nachtbaustelle stationär - (2-streifig)



1) Z 278-80 bzw. 274-xx
gem. Bestandsbeschilderung
Ende Arbeitsstelle + 20 m

2) Z 274-80

Wiederholen im
Abstand von 1000 m

Bauanfang

km _____

Z 274-80

50 m

≥ 120 m

Zugfahrzeug ≥ 7,49t

Zugfahrzeuge dürfen nicht
abgekoppelt werden

Z 616 Fahrbare

Absperrtafel mit Blinkpfeil
0 m

Warnschwellen

-100 m

Längsabspernung:

Pfeilbaken (min. 75%)

Abstand max. 18 m

blinkender

Ankündigungspfeil

-300 m

LED-Vorwarnanzeiger

-800 m bis -500 m

LED-Vorwarnanzeiger

-1200 m bis -800 m

Z 123 mit gelbem Blinklicht

+ Z 1004-31

-1600 m bis -1200 m

(Entfernungsangabe an
Aufstellort anpassen)